

V a r e n n e

RUE DU TEMPLE / MARAIS.

D'une superficie de 36 m², l'appartement situé au 4ème étage bénéficie d'un beau séjour traversant qui offre de jolies perspectives sur une grande cour arborée, une chambre principale avec salle d'eau attenante, une vaste cuisine entièrement équipée et un toilette indépendant. Entièrement refait à neuf, l'appartement est parfait pour un pied-à-terre ou pour un investissement locatif. En plein coeur du Marais dans l'une des rues les plus prisées, la localisation est idéale.

Olivier GRACIA

- 06 25 74 86 35

ogracia@varenne.fr

498 000 € TTC honoraires inclus

480 000 € hors honoraires - Honoraires : 3.75 % TTC à la charge de l'acquéreur

Document non contractuel

www.varenne.fr

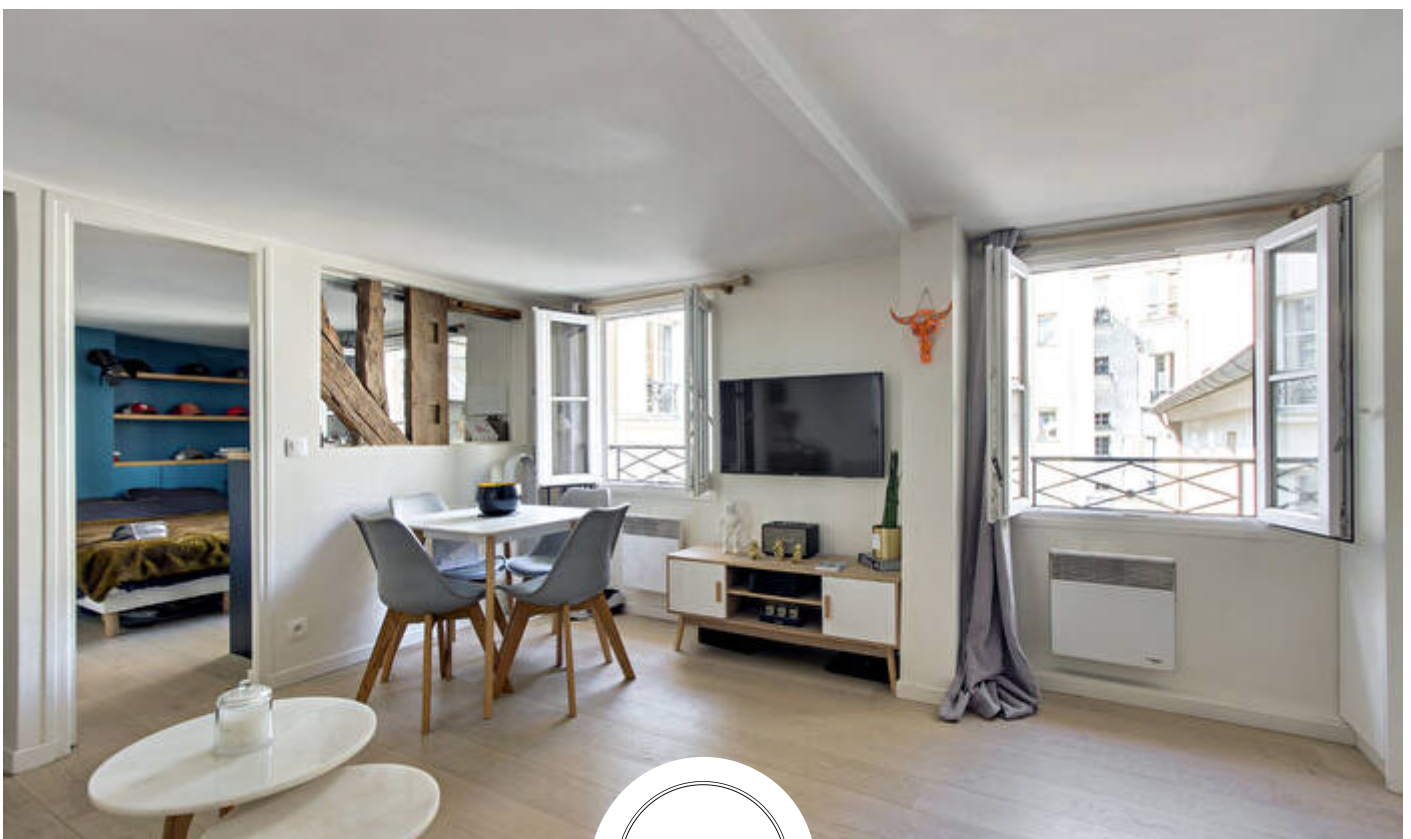
7 place Saint-Sulpice
75006 PARIS
T. +33 (0)1 45 55 79 10

42 rue Barbet de Jouy
75007 PARIS
T. +33 (0)1 45 55 79 00

14 avenue George V
75008 PARIS
T. +33 (0)1 45 55 79 20

An International
Associate of Savills





Varenne

www.varenne.fr

7 place Saint-Sulpice
75006 PARIS
T. +33 (0)1 45 55 79 10

42 rue Barbet de Jouy
75007 PARIS
T. +33 (0)1 45 55 79 00

14 avenue George V
75008 PARIS
T. +33 (0)1 45 55 79 20

An International
Associate of Savills





Varenne

www.varenne.fr

7 place Saint-Sulpice
75006 PARIS
T. +33 (0)1 45 55 79 10

42 rue Barbet de Jouy
75007 PARIS
T. +33 (0)1 45 55 79 00

14 avenue George V
75008 PARIS
T. +33 (0)1 45 55 79 20

An International
Associate of Savills





Varenne

www.varenne.fr

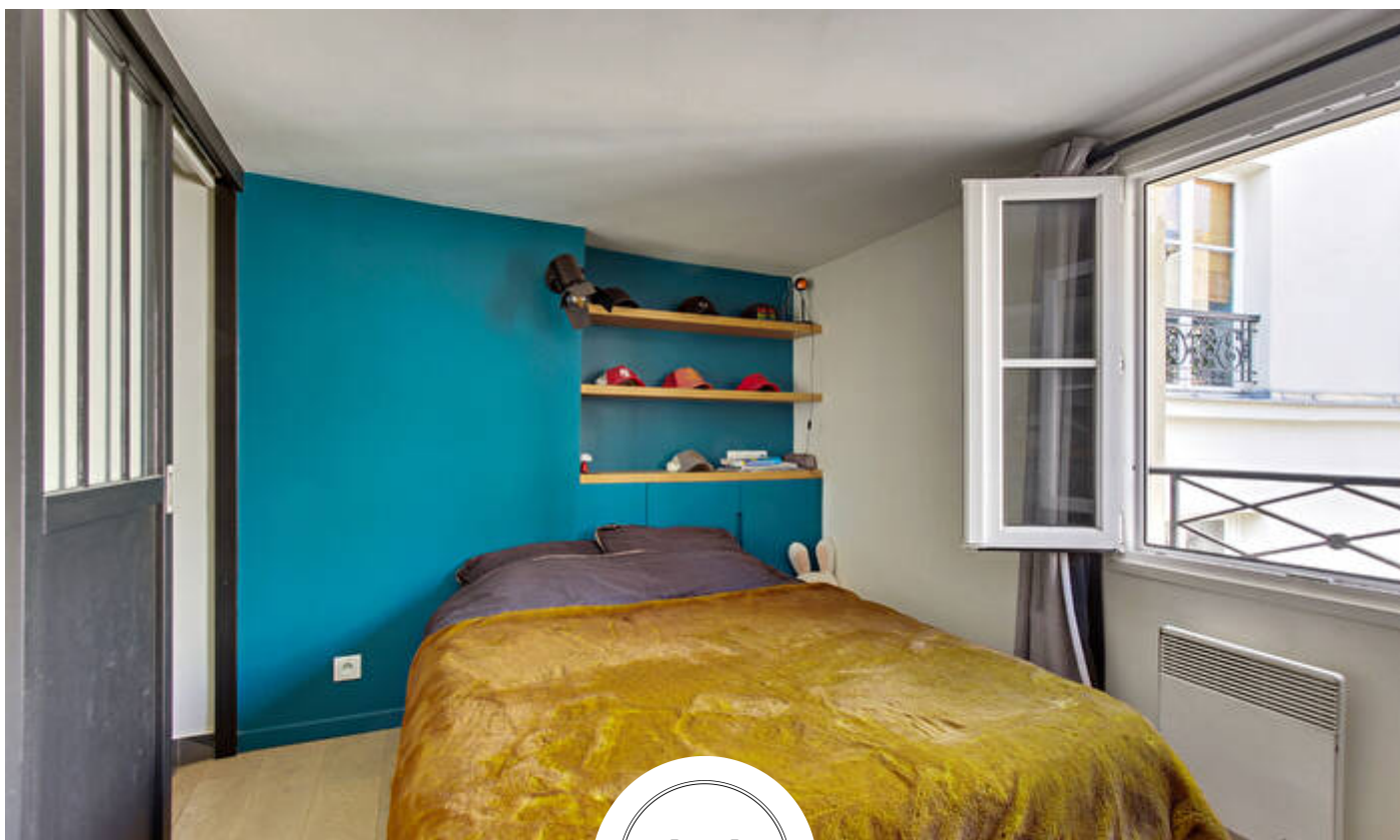
7 place Saint-Sulpice
75006 PARIS
T. +33 (0)1 45 55 79 10

42 rue Barbet de Jouy
75007 PARIS
T. +33 (0)1 45 55 79 00

14 avenue George V
75008 PARIS
T. +33 (0)1 45 55 79 20

An International
Associate of Savills





Varenne

www.varenne.fr

7 place Saint-Sulpice
75006 PARIS
T. +33 (0)1 45 55 79 10

42 rue Barbet de Jouy
75007 PARIS
T. +33 (0)1 45 55 79 00

14 avenue George V
75008 PARIS
T. +33 (0)1 45 55 79 20

An International
Associate of Savills



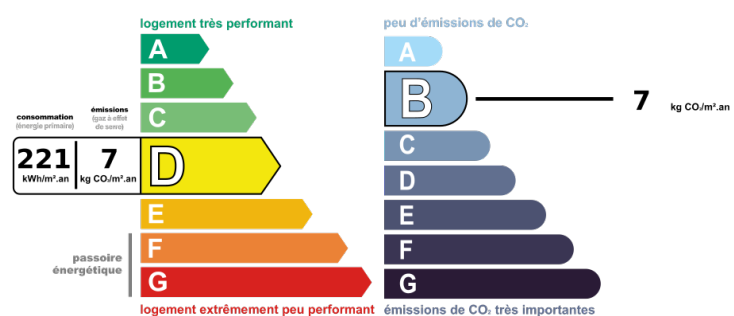


BIEN

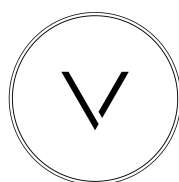
Surface	36 m ²
Nbre pièces	2
Nbre chambres	1
Etage	4
Exposition	Nord-Sud
Vue	Dégagée

IMMEUBLE

Copropriété	Oui
Nbre Lots	12
Charges annuelles	924 €
Procédure(s) copropriété	Pas de procédure en cours

ANNEXES**CHARGES****OBSERVATIONS****DPE**

Montant estimé des dépenses annuelles d'énergie pour un usage standard entre 540€ et 760€ au 07/04/2022



Varenne