



Varenne

## RUE FABERT

A une adresse de premier ordre, sur l'esplanade des Invalides, un appartement d'environ 122m<sup>2</sup> en étage élevé d'un immeuble récent aux parties communes entretenues et avec gardienne. L'appartement est composé d'une entrée, une vaste pièce de réception de 41 m<sup>2</sup> en angle avec une vue très dégagée sur la verdure, une cuisine -salle à manger entièrement aménagée, deux chambres équipées de nombreux rangements avec chacune sa salle de bains/ d'eau dont une, au calme absolu, sur une cour arborée, un bureau/salle de TV et une buanderie. L'appartement est en parfait état et a été repensé dans ses moindres détails par un architecte. Une place de parking en sous-sol est inclus dans le prix.

**Caroline Harou**

- 06 24 58 14 53

charou@varenne.fr

**2 450 000 € TTC honoraires inclus**

2 355 000 € hors honoraires - Honoraires : 4.03 % TTC à la charge de l'acquéreur

Document non contractuel

[www.varenne.fr](http://www.varenne.fr)

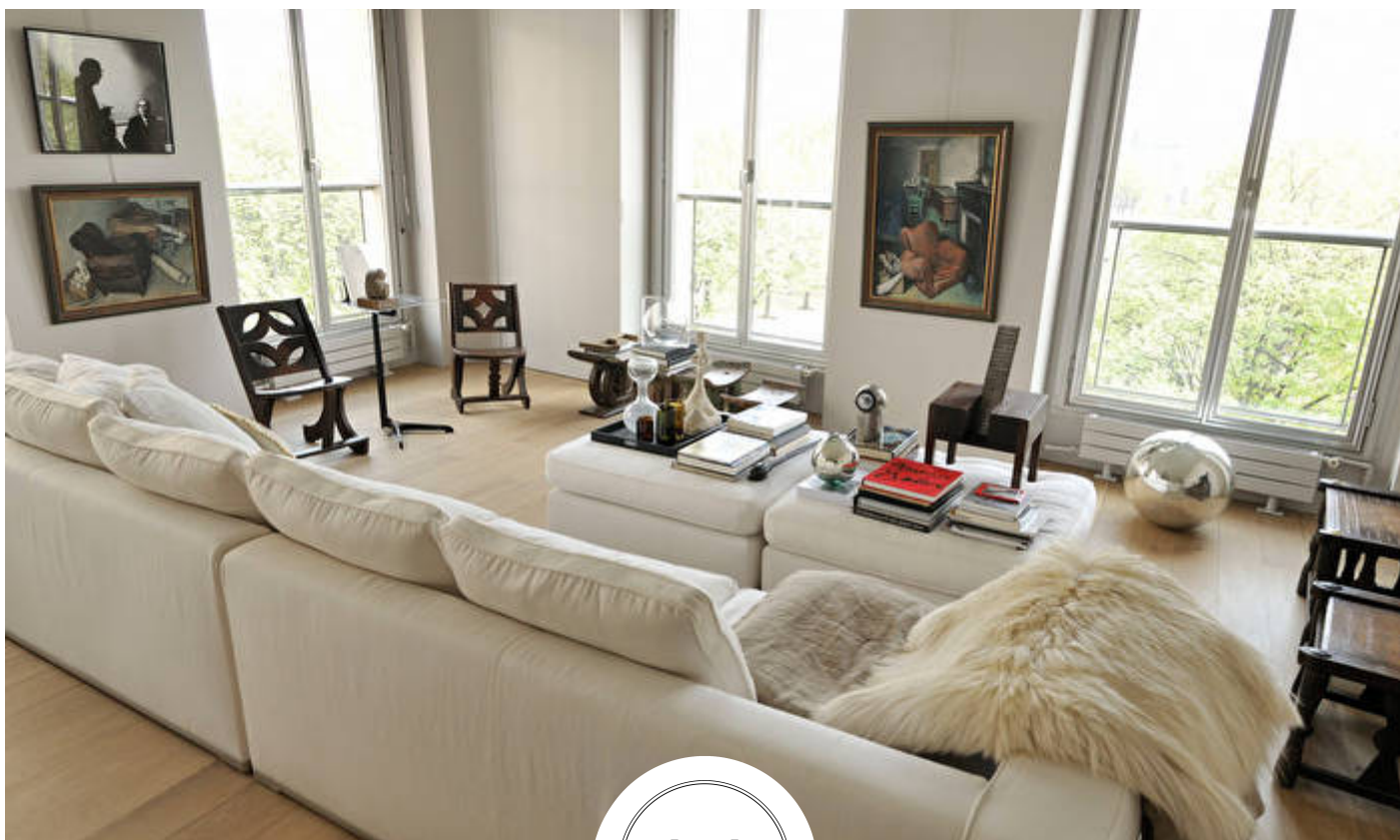
7 place Saint-Sulpice  
75006 PARIS  
T. +33 (0)1 45 55 79 10

42 rue Barbet de Jouy  
75007 PARIS  
T. +33 (0)1 45 55 79 00

14 avenue George V  
75008 PARIS  
T. +33 (0)1 45 55 79 20

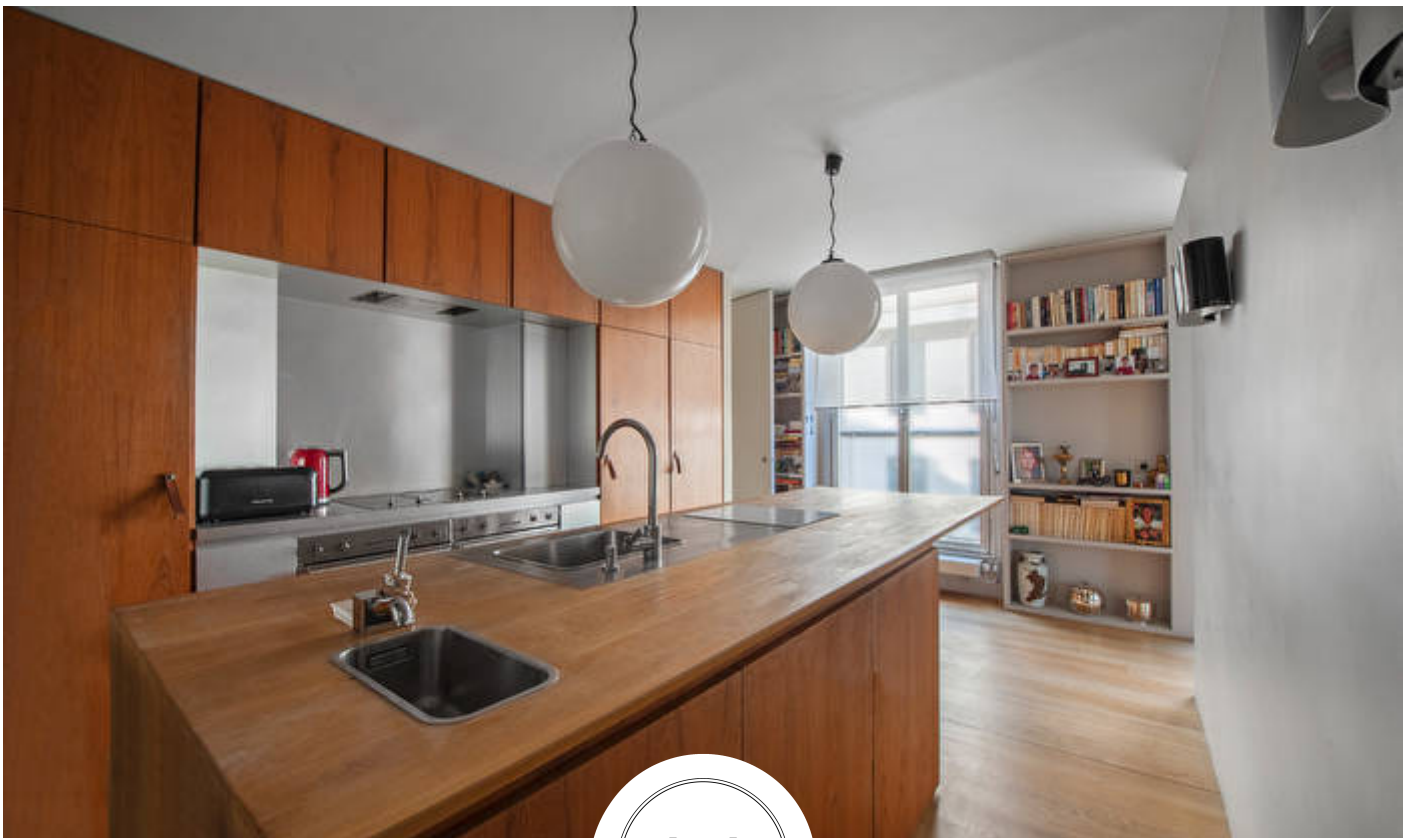
An International  
Associate of Savills





Varenne

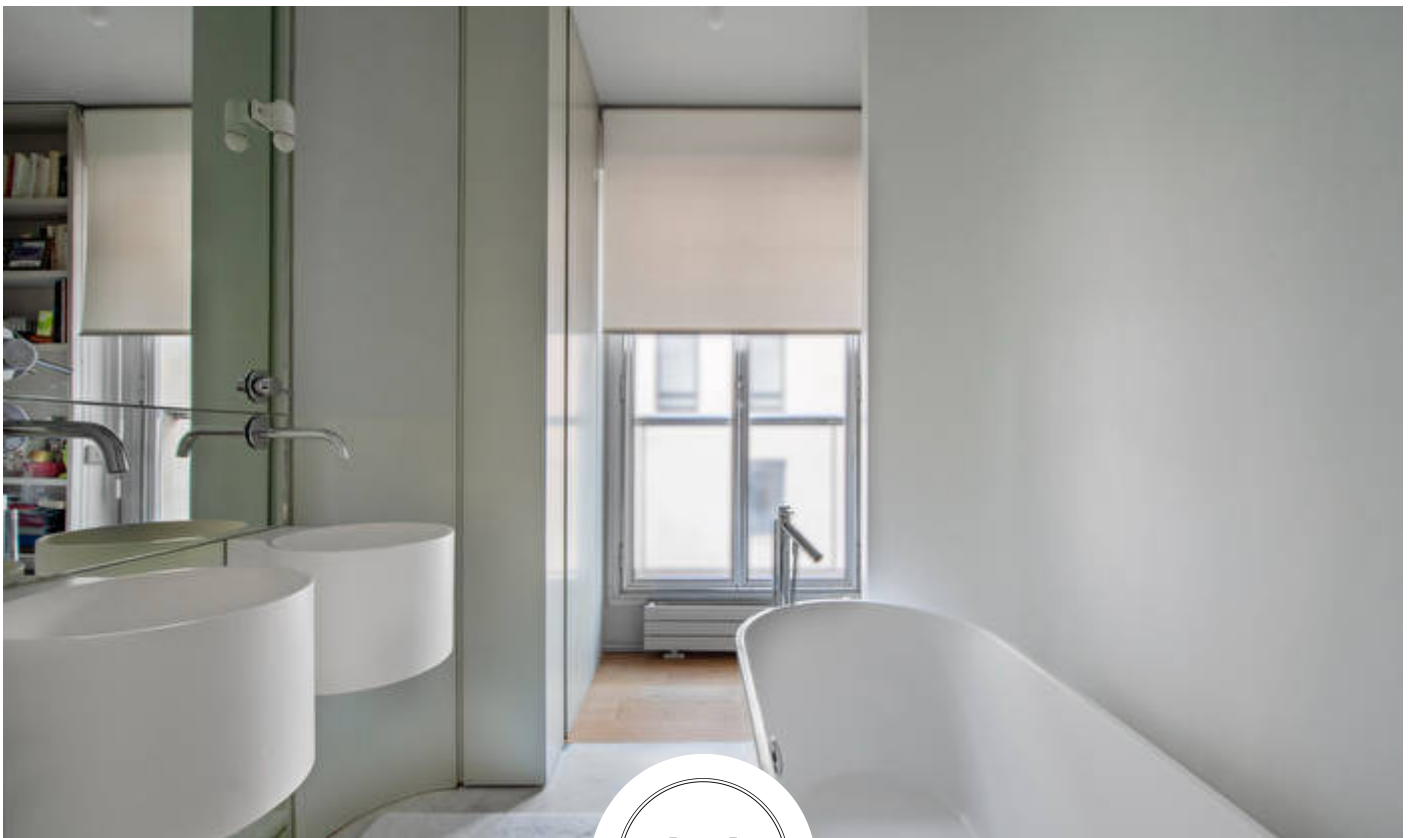




Varenne

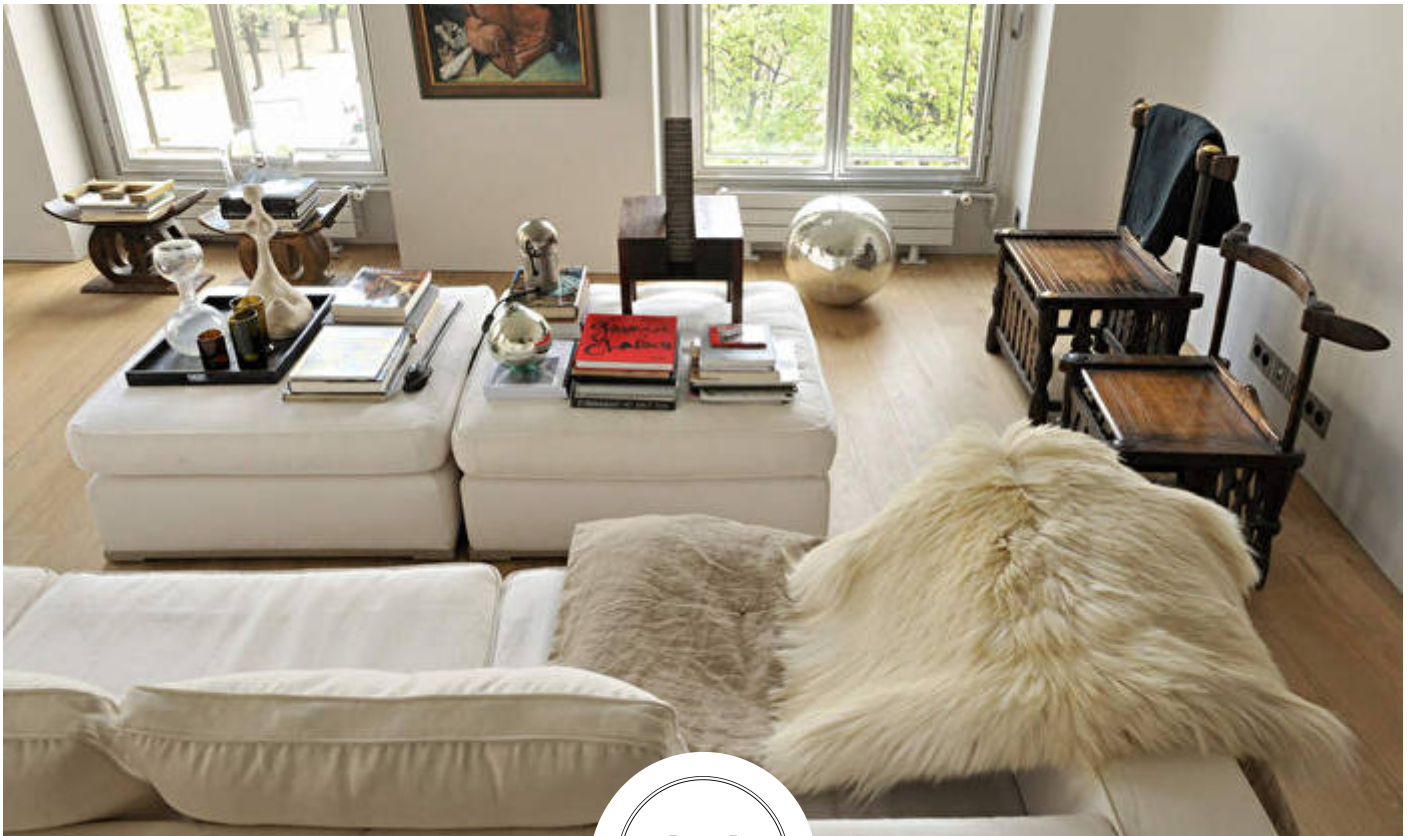


Varenne



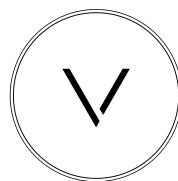
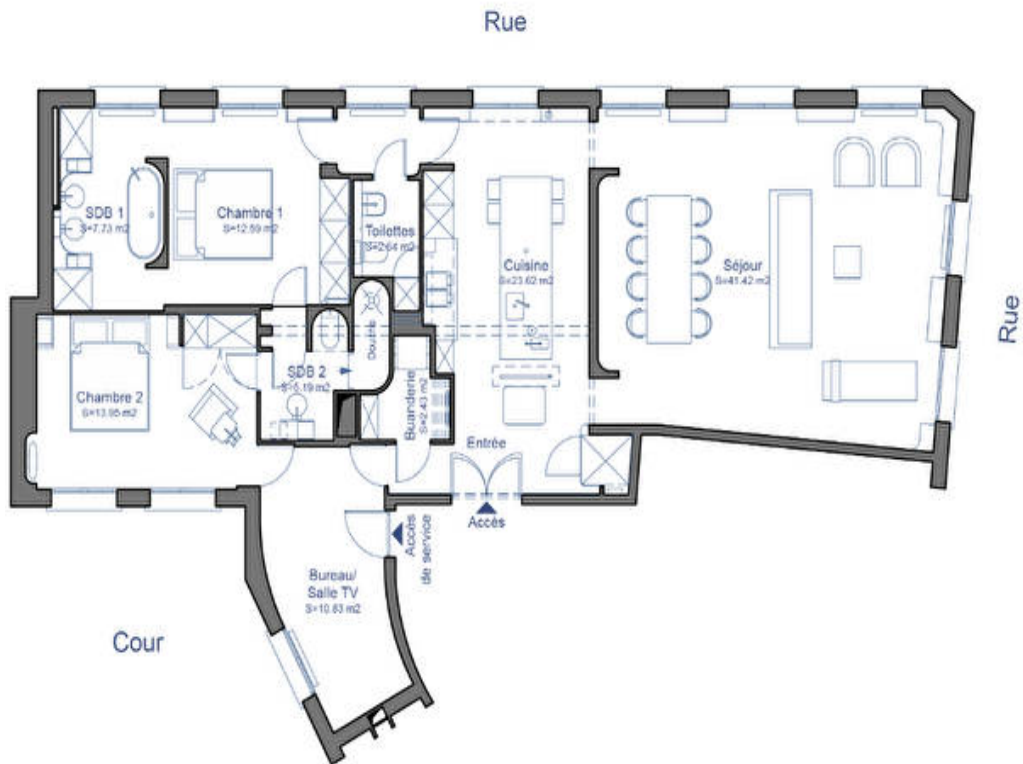
Varenne





Varenne

Document non contractuel



Varenne

## BIEN

Surface Carrez	122.17 m <sup>2</sup>
Surface	122.17 m <sup>2</sup>
Nbre pièces	5
Nbre chambres	2
Salle(s) de bains	1
Salle(s) d'eau	1
Nbre WC	2
Etage	3
Exposition	Est-Ouest
Vue	dégagée
Etat intérieur	Très bon
Type Chauffage	Individuel
Mode Chauffage	Electrique
Interphone	Oui

## ANNEXES

Cave(s)	1
Parking(s)	1
Description Parking	emplacement voiture en sous sol avec surélévateur

## OBSERVATIONS

## IMMEUBLE

Année construction	1975
Etat général	Bon Etat
Ascenseur	Oui
Digicode	Oui
Gardien	Oui
Copropriété	Oui
Nbre Lots	25
Charges annuelles	9800 €
Procédure(s) copropriété	Pas de procédure en cours

## CHARGES

Charges appartement	820 € (mensuelles)
Taxe foncière	3468 €

## DPE



V a r e n n e