



Varenne

## SAINT-GERMAIN-DES-PRÉS

Charmant deux pièces en plein coeur de Saint-Germain-des-Prés. L'appartement dispose d'une grande pièce à vivre avec une cuisine ouverte entièrement équipée, une chambre avec un grand lit double et espaces de rangement et une salle d'eau. En parfait état et placé sur cour, l'appartement bénéficie d'un calme absolu en plein coeur de l'une des rues les plus recherchées de Saint-Germain-des-Prés. Investissement idéal !

**Olivier GRACIA**  
- 06 25 74 86 35  
ogracia@varenne.fr

**525 000 € TTC honoraires inclus**

500 000 € hors honoraires - Honoraires : 5 % TTC à la charge de l'acquéreur

Document non contractuel

[www.varenne.fr](http://www.varenne.fr)

7 place Saint-Sulpice  
75006 PARIS  
T. +33 (0)1 45 55 79 10

42 rue Barbet de Jouy  
75007 PARIS  
T. +33 (0)1 45 55 79 00

14 avenue George V  
75008 PARIS  
T. +33 (0)1 45 55 79 20

An International  
Associate of Savills





Varenne

[www.varenne.fr](http://www.varenne.fr)

7 place Saint-Sulpice  
75006 PARIS  
T. +33 (0)1 45 55 79 10

42 rue Barbet de Jouy  
75007 PARIS  
T. +33 (0)1 45 55 79 00

14 avenue George V  
75008 PARIS  
T. +33 (0)1 45 55 79 20

An International  
Associate of Savills





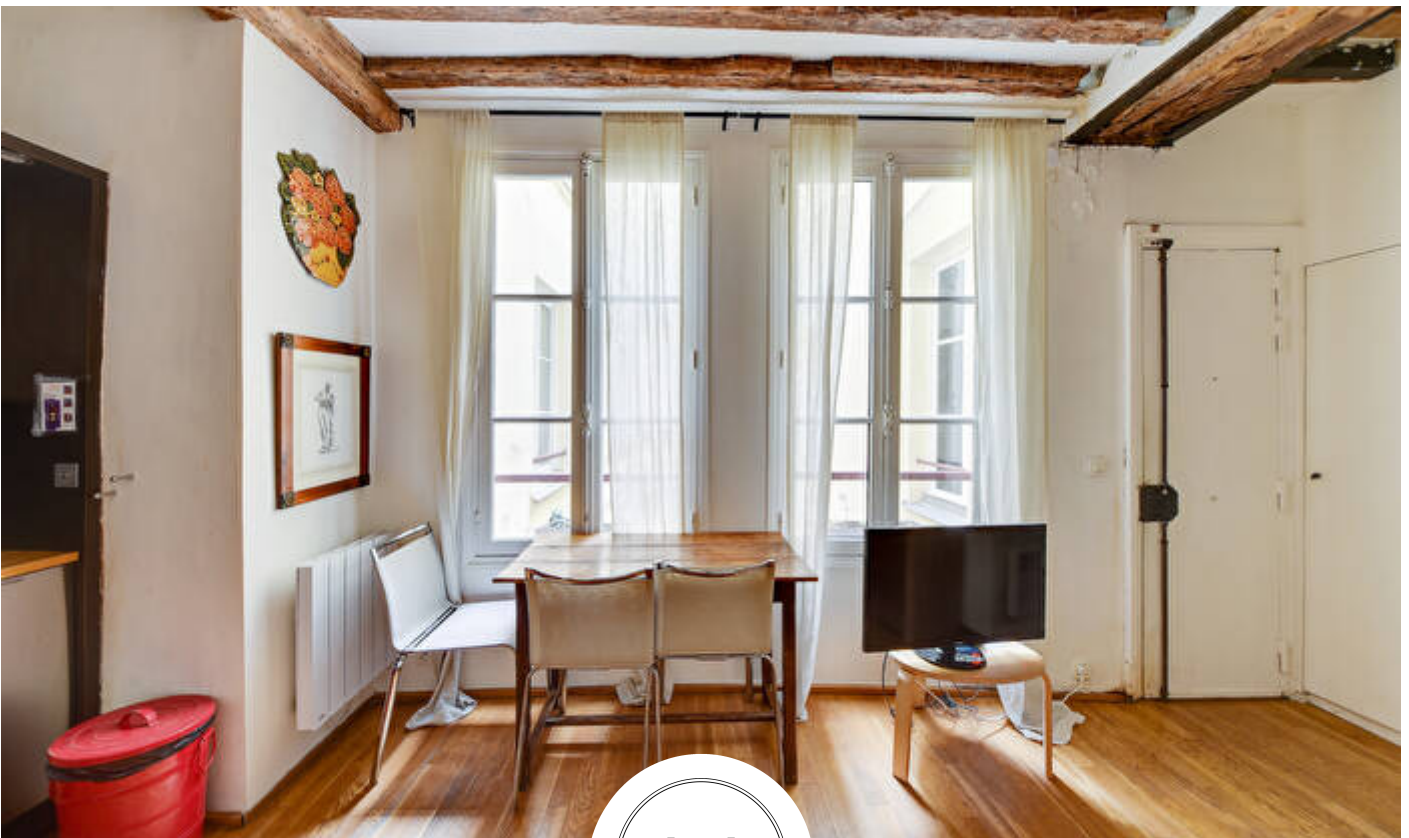
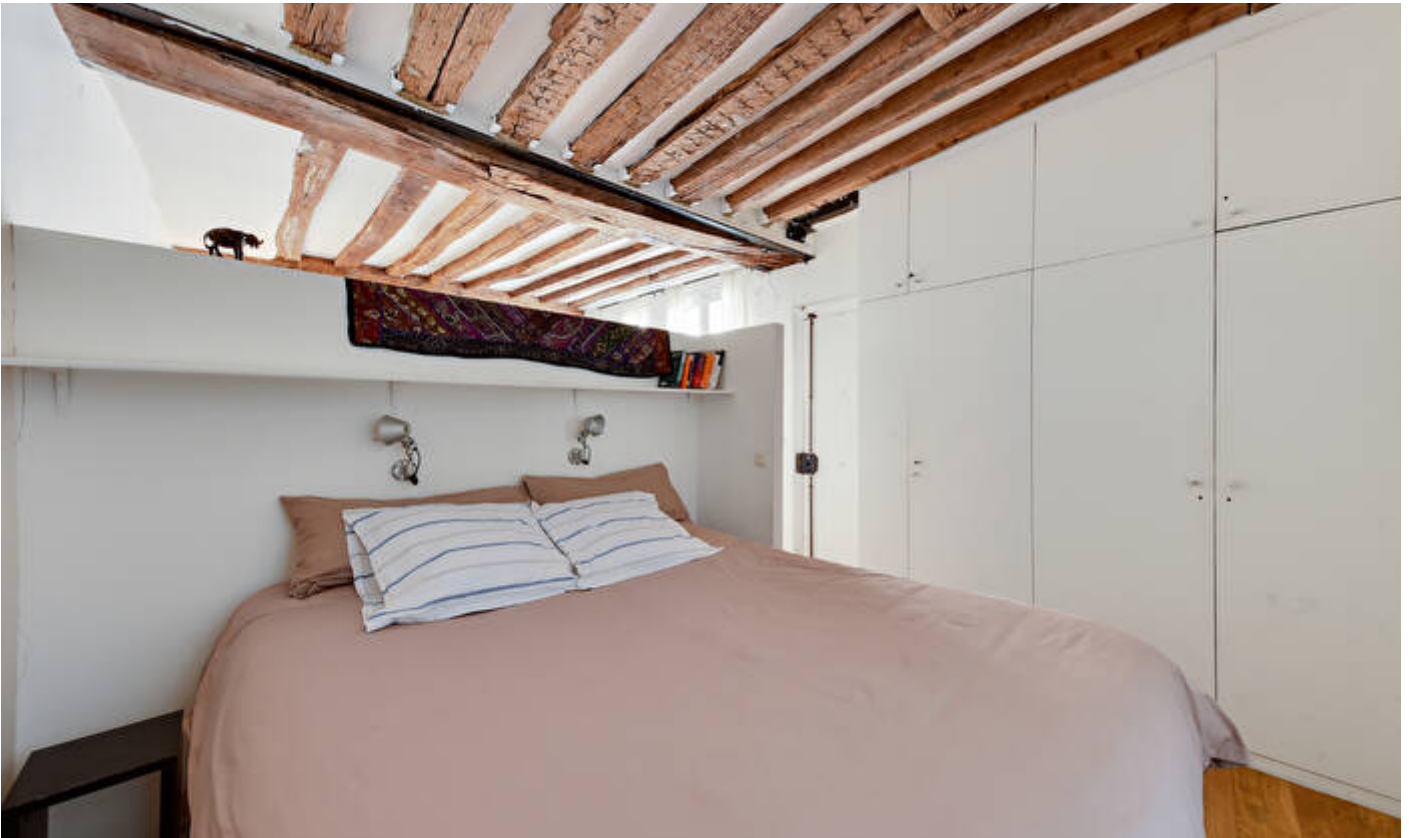


Varenne



Varenne





Varenne

[www.varenne.fr](http://www.varenne.fr)

7 place Saint-Sulpice  
75006 PARIS  
T. +33 (0)1 45 55 79 10

42 rue Barbet de Jouy  
75007 PARIS  
T. +33 (0)1 45 55 79 00

14 avenue George V  
75008 PARIS  
T. +33 (0)1 45 55 79 20

An International  
Associate of Savills



**BIEN**

Surface	29.3 m <sup>2</sup>
Nbre pièces	2
Nbre chambres	1
Salle(s) d'eau	1
Etage	1
Interphone	Oui

**IMMEUBLE**

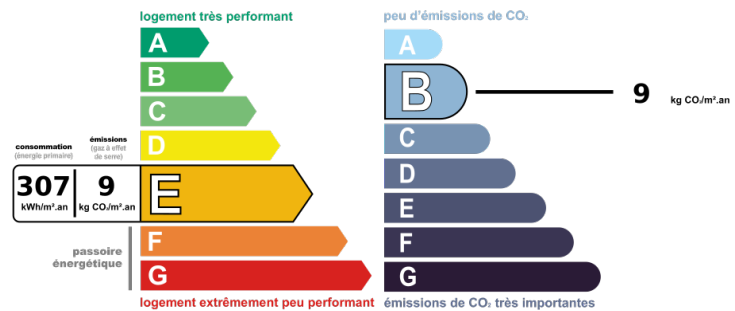
Digicode	Oui
Copropriété	
Charges annuelles	0 €
Procédure(s) copropriété	Sans procédure

**ANNEXES**

**CHARGES**

**OBSERVATIONS**

**DPE**



Montant estimé des dépenses annuelles d'énergie pour un usage standard entre 590€ et 830€ au 09/02/2022



Varenne